

INDICATEURS de FLUIDES en LAITON à Coupole

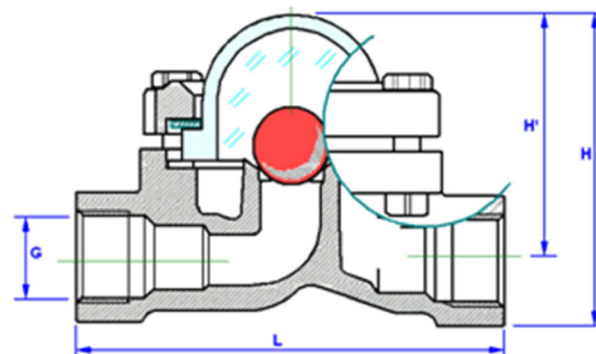
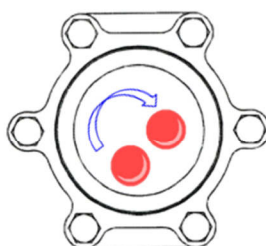
Indicateur de fluide en laiton, robuste avec visualisation simple verre en polycarbonate en coupole, visuel du mouvement fluide avec sphère en Moplen® de couleur rouge. Filetage Femelle/Femelle en ISO 228-PN6.

Adapté pour des circuits d'air, eau potable ou maritime de moyenne pression, ce type d'indicateur n'est pas compatible pour tout fluide Corrosif aux alliages de cuivre, laiton ou bronze.

Indicator Brass fluid, robust visualization with single polycarbonate glass dome visual movement with sphere Moplen® red. Thread Female/Female ISO 228-PN6.

Suitable for air circuits, drinking or sea water of medium pressure this type of indicator is not compatible to any corrosive fluid alloys of copper, brass or bronze.

Série IF159



Caractéristiques Techniques / Technical characteristics :

Corps : Bronze et Laiton CW614N et CW617N

Joint de tenu : en Fibre de Verre

Verre : Coupole en Polycarbonate ep.5mm

Pression maxi : 6 bar

Température maxi de travail : -10°C + 180°C

Filetage extrémité : UNI ISO 228/1

Body: Bronze and Brass CW614N and CW617N

Given Seal: Fiberglass

Glass: Polycarbonate dome ep.5mm

Maximum pressure: 6 bar

Max temperature working range: -10 ° C + 180 ° C

Thread end: UNI ISO 228/1

Options

Possible avec Coupole en Verre en Pyrex®

Possible with Dome Glass Pyrex®



Marine
Civile



ATEX

II2 G/D Ex 13463

Dimensions en mm

G	Dn	L	H	H'	Portée débit Eau en L/sec	Portée débit Eau en m³/h	Poids en Kg
3/8"	10	111	71,5	56,5	18÷40	0,9 ÷ 2	0,710
1/2"	15	99	71,5	56,5	20÷50	1,2 ÷ 3	0,700
3/4"	20	99,5	75,5	58,0	50÷75	3 ÷ 4,5	0,800
1"	25	104	79,5	58,5	75÷95	4,5 ÷ 6	0,950